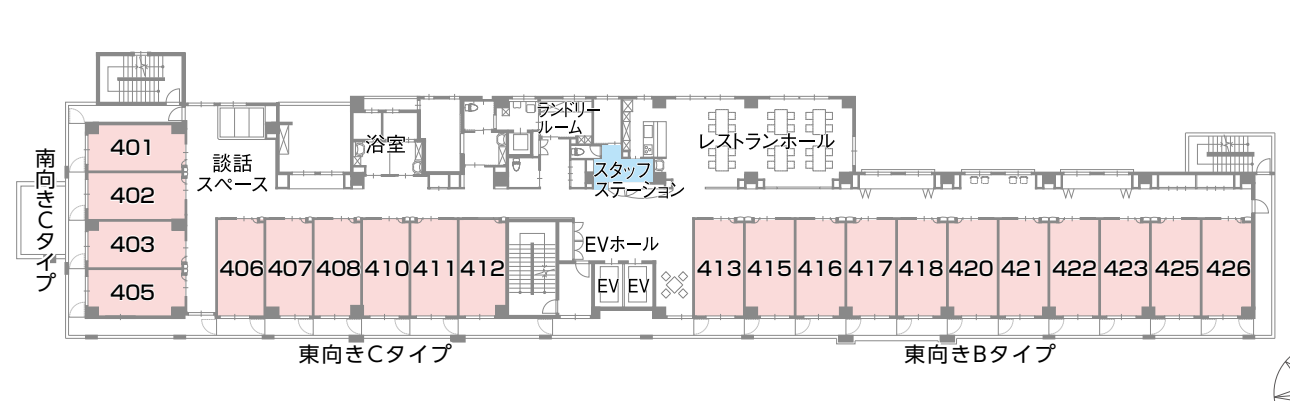
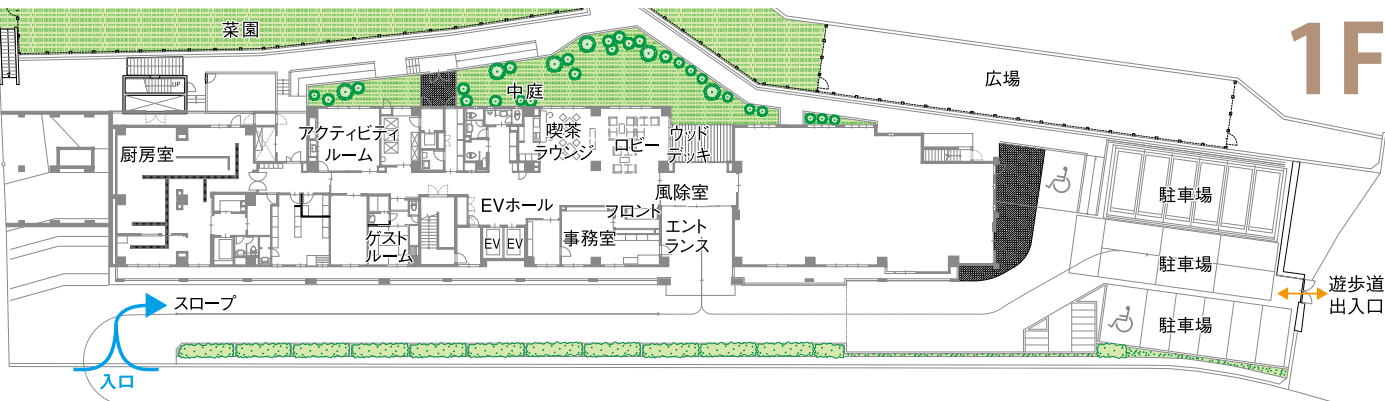
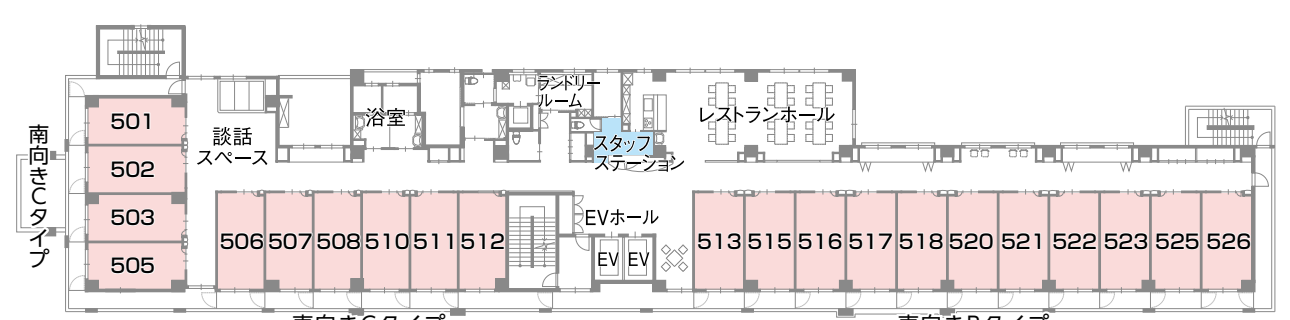
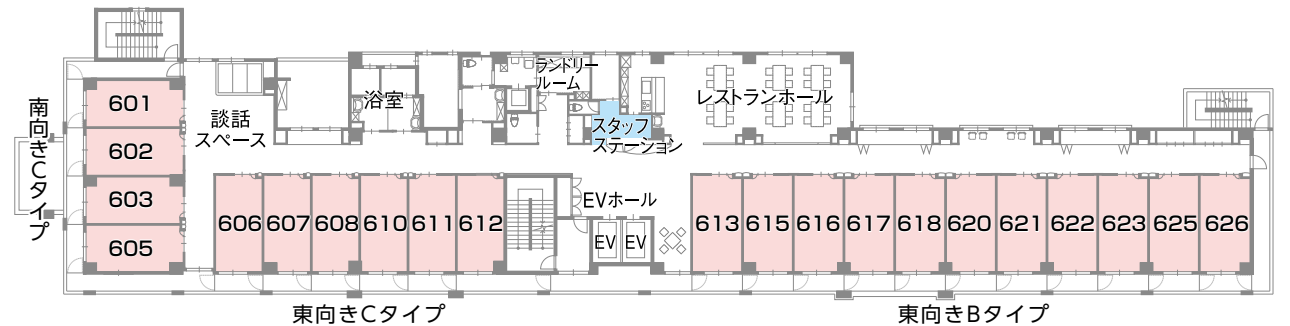
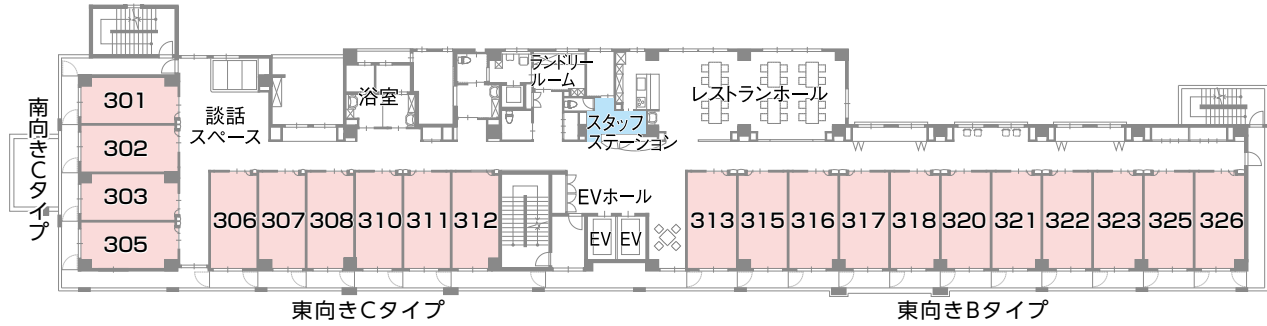


フロア図面



ルナハート千里 丘の街 料金一覧表

ご利用料金について:記載料金は、消費税10%が含まれています。(家賃相当額及び介護保険自己負担分は非課税。食費は一部軽減税率を適用)

料金プラン	前払金 ※1	月額利用料 ※4																				備考														
		階	南向き (Cタイプ)					東向き (Cタイプ)					東向き (Bタイプ ミニキッチン付)					東向き (Aタイプ)																		
6 F		601	602	603	605	606	607	608	610	611	612	613	615	616	617	618	620	621	622	623	625	626														
5 F		501	502	503	505	506	507	508	510	511	512	513	515	516	517	518	520	521	522	523	525	526														
4 F		401	402	403	405	406	407	408	410	411	412	413	415	416	417	418	420	421	422	423	425	426														
3 F		301	302	303	305	306	307	308	310	311	312	313	315	316	317	318	320	321	322	323	325	326														
2 F																							201	202	203	205	206	207	208	210	211	212	213	215	216	217
プラン【1】 家賃相当額 毎月支払い	0円	家賃相当額	117,750円					114,750円					118,750円					114,750円																		
		管理費 ※2	99,550円					99,550円					99,550円					99,550円																		
		食費 (30日分概算) ※3	65,730円					65,730円					65,730円					65,730円																		
		月額合計 ※4	283,030円					280,030円					284,030円					280,030円																		
プラン【2】 家賃相当額 一部前払い	247万 5,000円 (5年償却)	家賃相当額	76,500円					73,500円					77,500円					73,500円																		
		管理費 ※2	99,550円					99,550円					99,550円					99,550円																		
		食費 (30日分概算) ※3	65,730円					65,730円					65,730円					65,730円																		
		月額合計 ※4	241,780円					238,780円					242,780円					238,780円																		
プラン【3】 家賃相当額 一部前払い	495万円 (5年償却)	家賃相当額	35,250円					32,250円					36,250円					32,250円																		
		管理費 ※2	99,550円					99,550円					99,550円					99,550円																		
		食費 (30日分概算) ※3	65,730円					65,730円					65,730円					65,730円																		
		月額合計 ※4	200,530円					197,530円					201,530円					197,530円																		

※1 前払金の解約時返還金:プラン【2】、【3】について、想定居住期間を超えて契約が継続する場合に備えて受領する額(20%)を入居予定日の翌日に償却し、想定居住期間内家賃相当額を入居後60ヶ月で月次償却(【2】3万3000円/月、【3】6万6000円/月)します。想定居住期間内の退去の場合は、想定居住期間を超えて契約が継続する場合に備えて受領する額を除き、入居月数に応じて未償却額を返還させていただきます。ご入居時には、前払金、ご入居月の日割り家賃相当額と日割り管理費、ご入居翌月の家賃相当額と管理費が必要です。

※2 管理費の使途は、事務管理部門の人員費・事務費、入居者に対する日常生活支援サービス提供のための人員費・事務費、共用施設等の水光熱費および維持管理費、居室内電気代です。

※3 食費は概算であり、1食あたりの単価(一部軽減税率を適用)と喫食数に応じて請求させていただきます。

※4 月額利用料金の他に別途、介護保険自己負担分、協力医療機関以外の通院介助代1,650円/30分、外出付き添い代1,650円/30分、ホーム指定日以外の個別買い物代行代1,650円/30分、リネンレンタル代104円/日、理美容代、おむつ代、医療費と居室内水道代1,048円/月等の負担が必要です。

■介護保険1割自己負担分
(30日分 各種加算は含まれておりません)
要支援1:約6,000円、要支援2:約10,000円、要介護1:約17,000円、要介護2:約19,500円、要介護3:約21,500円、要介護4:約23,500円、要介護5:約25,500円

※一定以上の所得がある方は、自己負担割合が異なる場合があります。