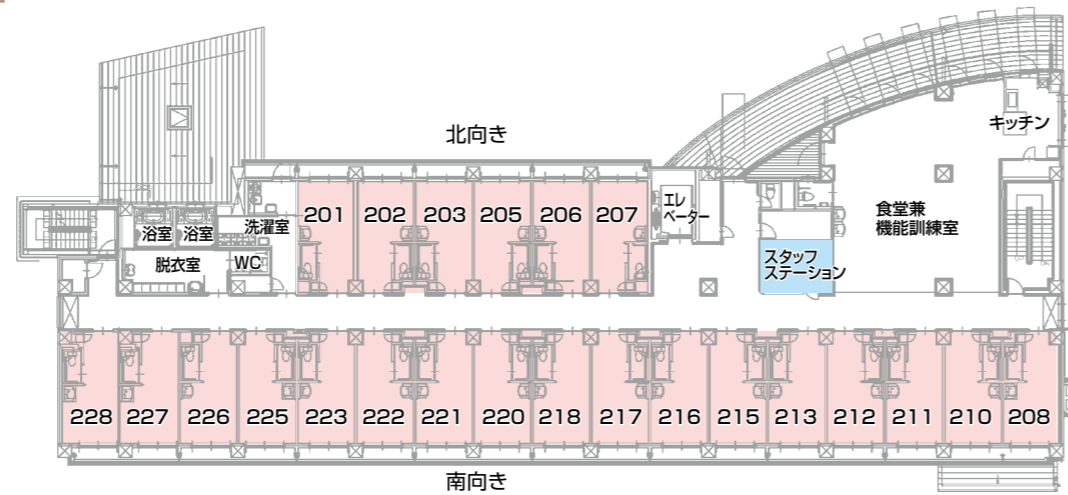
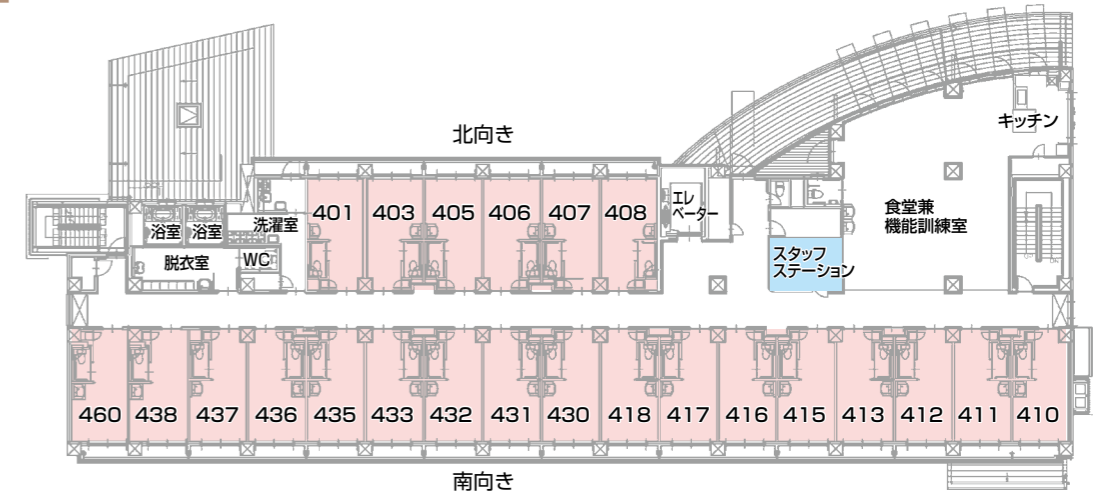


フロア図面

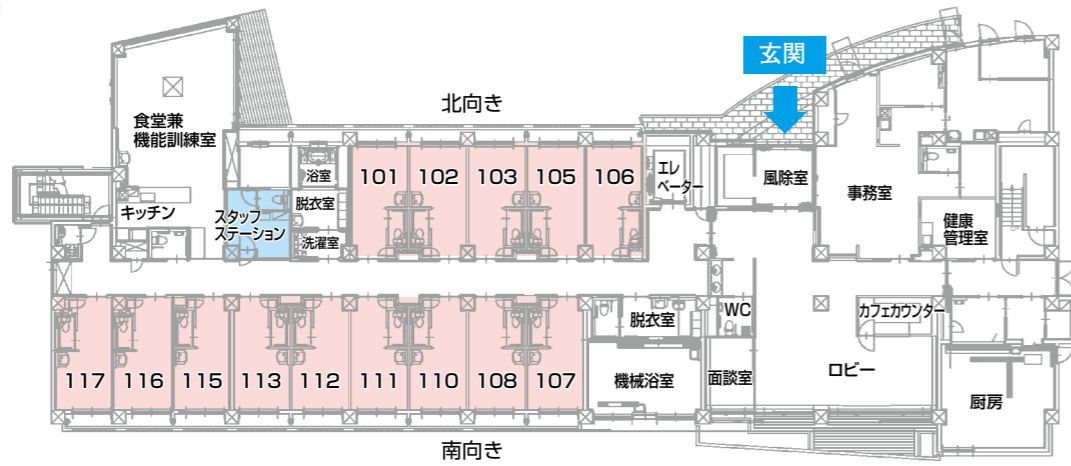
2F



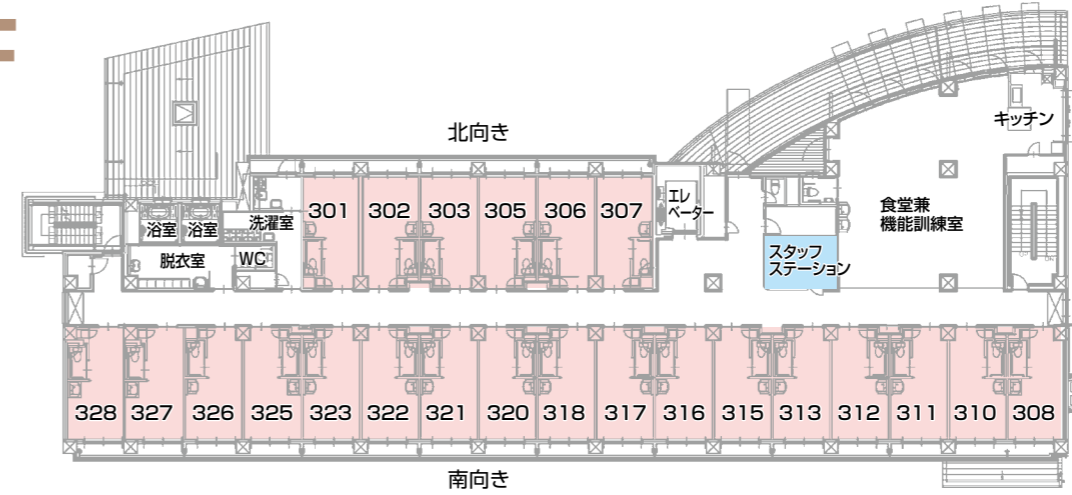
4F



1F



3F



チャーム京都山科 料金一覧表

ご利用料金について：記載料金は、消費税10%が含まれています。(家賃相当額及び介護保険自己負担分は非課税。食費は一部軽減税率を適用)

1人部屋 (18.57~19.20㎡)

料金プラン	前払金 ※1	月額利用料※4																				備考														
		1F北向き					1F南向き					2F・3F・4F北向き					2F・3F・4F南向き																			
		階																																		
		4 F											401	403	405	406	407	408	410	411	412	413	415	416	417	418	430	431	432	433	435	436	437	438	460	
		3 F											301	302	303	305	306	307	308	310	311	312	313	315	316	317	318	320	321	322	323	325	326	327	328	
		2 F											201	202	203	205	206	207	208	210	211	212	213	215	216	217	218	220	221	222	223	225	226	227	228	
		1 F	101	102	103	105	106	107	108	110	111	112	113	115	116	117																				
プラン【1】 家賃相当額 毎月支払い	0円	家賃相当額	107,000円					117,000円					114,000円					124,000円					※1 前払金の解約時返還金：プラン【2】について、想定居住期間を超えて契約が継続する場合に備えて受領する額(20%)を入居予定日の翌日に償却し、想定居住期間内家賃相当額を入居後60ヶ月で月次償却(12)2万4,000円/月)します。想定居住期間内の退去の場合は、想定居住期間を超えて契約が継続する場合は、想定居住期間を超えて入居月数に応じて未償却額を返還させていただきます。ご入居時には、前払金、ご入居月の日割り家賃相当額と日割り管理費、ご入居翌月の家賃相当額と管理費が必要です。 ※2 管理費の用途は、事務管理部門の人員費・事務費、入居者に対する日常生活支援サービス提供のための人員費・事務費、共用施設等の水光熱費および維持管理費、居室の水光熱費です。 ※3 食費は概算であり、1食あたりの単価(一部軽減税率を適用)と喫食数に応じて請求させていただきます。食費のうち26,850円は厨房管理費として喫食数にかかわらず必要となります。また、月途中の入退去の厨房管理費は日割り計算となります。 ※4 月額利用料金の他に別途、介護保険自己負担分、協力医療機関以外の通院介助代1,650円/30分、外出付き添い代1,650円/30分、ホーム指定日以外の個別買い物代行代1,650円/30分、理美容代、おむつ代、医療費等の負担が必要となります。 ■介護保険1割自己負担分(30日分 各種加算は含まれておりません) 要介護1：約17,000円、要介護2：約19,000円、要介護3：約21,500円、要介護4：約23,500円、要介護5：約25,500円 ※一定以上の所得がある方は自己負担割合が異なる場合があります。													
		管理費※2	53,170円					53,170円					53,170円					53,170円																		
		食費(30日分概算)※3	52,350円					52,350円					52,350円					52,350円																		
		月額合計※4	212,520円					222,520円					219,520円					229,520円																		
プラン【2】 家賃相当額 一部前払い	180万円 (5年償却)	家賃相当額	77,000円					87,000円					84,000円					94,000円																		
		管理費※2	53,170円					53,170円					53,170円					53,170円																		
		食費(30日分概算)※3	52,350円					52,350円					52,350円					52,350円																		
		月額合計※4	182,520円					192,520円					189,520円					199,520円																		