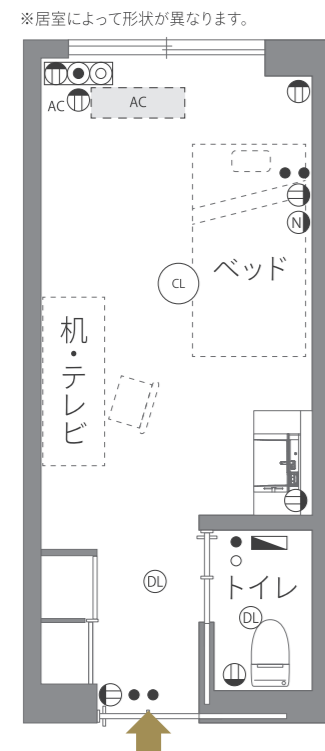


PRICE LIST 料金表

Aタイプ | 約20.00~20.60m²/74室



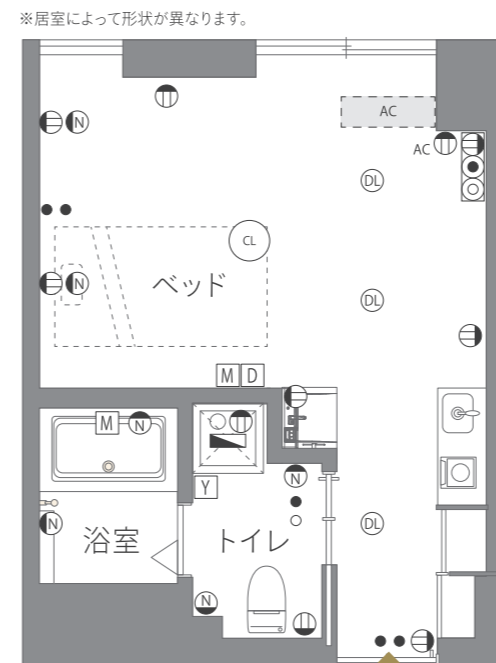
■ 下表は、80歳以上の方がご入居する場合の例です。
ご入居時の年齢が80歳未満の方で、プラン2、3の家賃一部前払タイプをご希望の方は、前払金が異なりますので、別途ご提示させていただきます。

料金プラン	前払金 ^{※1}	月額利用料 ^{※4}
PLAN 1 家賃相当額 毎月支払い	0円	家賃相当額 280,000円 管理費 ^{※2} 176,000円 食費(30日分概算) ^{※3} 82,440円 月額合計 ^{※4} 538,440円
PLAN 2 家賃相当額 一部前払い	780万円 (5年償却)	家賃相当額 150,000円 管理費 ^{※2} 176,000円 食費(30日分概算) ^{※3} 82,440円 月額合計 ^{※4} 408,440円
PLAN 3 家賃相当額 一部前払い	1,560万円 (5年償却)	家賃相当額 20,000円 管理費 ^{※2} 176,000円 食費(30日分概算) ^{※3} 82,440円 月額合計 ^{※4} 278,440円

記載料金は、消費税10%が含まれています。(家賃相当額及び介護保険自己負担分は非課税)

※1 前払金の解約時返還金:プラン2、プラン3について、想定居住期間を超えて契約が継続する場合に備えて受領する額(30%)を入居予定日の翌日に償却し、想定居住期間内家賃相当額を入居後60ヶ月で月次償却(プラン2:9万1,000円/月、プラン3:18万2,000円/月)します。想定居住期間内の退去の場合は、想定居住期間を超えて契約が継続する場合に備えて受領する額を除き、入居月数に応じて未償却額を返還させていただきます。ご入居時には、前払金、ご入居月の日割り家賃相当額と日割り管理費、ご入居翌月の家賃相当額と管理費が必要です。
※2 管理費の用途は、事務管理部門の人員費・事務費、共用施設等の水光熱費および維持管理費、居室の水光熱費です。
※3 食費は概算であり、1食あたりの単価と喫食数に応じてご請求させていただきます。
※4 月額利用料の他に別途、介護保険自己負担分、協力医療機関以外の通院介助代1,650円/30分、外出付き添い代1,650円/30分、ホーム指定日以外の個別買い物代行代1,650円/30分、理美容代、おむつ代、医療費等の負担が必要です。また、自立の方・入居中に自立となった方は、月額利用料の他、生活支援費として1名あたり、月額121,000円が必要です。

Bタイプ | 約30.00~30.20m²/5室



■ 下表は、80歳以上の方がご入居する場合の例です。
ご入居時の年齢が80歳未満の方で、プラン2、3の家賃一部前払タイプをご希望の方は、前払金が異なりますので、別途ご提示させていただきます。

料金プラン	前払金 ^{※1}	月額利用料 ^{※4}
PLAN 1 家賃相当額 毎月支払い	0円	家賃相当額 420,000円 管理費 ^{※2} 242,000円 食費(30日分概算) ^{※3} 82,440円 月額合計 ^{※4} 744,440円
PLAN 2 家賃相当額 一部前払い	1,260万円 (5年償却)	家賃相当額 210,000円 管理費 ^{※2} 242,000円 食費(30日分概算) ^{※3} 82,440円 月額合計 ^{※4} 534,440円
PLAN 3 家賃相当額 一部前払い	2,520万円 (5年償却)	家賃相当額 0円 管理費 ^{※2} 242,000円 食費(30日分概算) ^{※3} 82,440円 月額合計 ^{※4} 324,440円

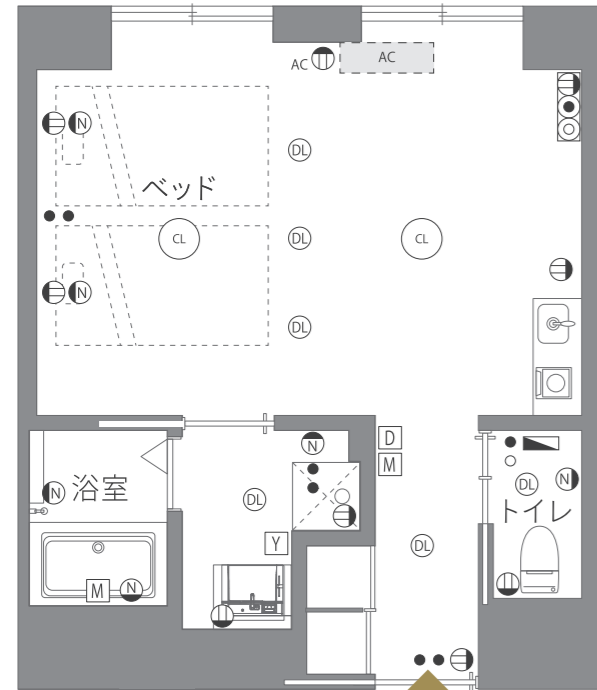
記載料金は、消費税10%が含まれています。(家賃相当額及び介護保険自己負担分は非課税)

※1 前払金の解約時返還金:プラン2、プラン3について、想定居住期間を超えて契約が継続する場合に備えて受領する額(30%)を入居予定日の翌日に償却し、想定居住期間内家賃相当額を入居後60ヶ月で月次償却(プラン2:14万7,000円/月、プラン3:29万4,000円/月)します。想定居住期間内の退去の場合は、想定居住期間を超えて契約が継続する場合に備えて受領する額を除き、入居月数に応じて未償却額を返還させていただきます。ご入居時には、前払金、ご入居月の日割り家賃相当額と日割り管理費、ご入居翌月の家賃相当額と管理費が必要です。
※2 管理費の用途は、事務管理部門の人員費・事務費、共用施設等の水光熱費および維持管理費、居室の水光熱費です。
※3 食費は概算であり、1食あたりの単価と喫食数に応じてご請求させていただきます。
※4 月額利用料の他に別途、介護保険自己負担分、協力医療機関以外の通院介助代1,650円/30分、外出付き添い代1,650円/30分、ホーム指定日以外の個別買い物代行代1,650円/30分、理美容代、おむつ代、医療費等の負担が必要です。また、自立の方・入居中に自立となった方は、月額利用料の他、生活支援費として1名あたり、月額121,000円が必要です。

Cタイプ | 約40.00~41.10m²/6室

※2人利用可

※居室によって形状が異なります。



- 照明スイッチ
- 換気扇スイッチ
- ⊗ ⊙ ⊕ ⊖ テレビ・電話・コンセント
- Ⓛ コンセント
- Ⓜ AC エアコン用コンセント
- Ⓝ ナースコール
- Ⓧ ダウンライト
- Ⓞ 天井照明
- Ⓨ 浴室乾燥機リモコン
- Ⓜ 給湯器リモコン
- Ⓧ 床暖リモコン
- 洗濯水栓
- Ⓜ AC エアコン室内機
- ▭ 分電盤

〈お一人でご利用の場合〉

■ 下表は、80歳以上の方がご入居する場合の例です。

ご入居時の年齢が80歳未満の方で、プラン2、3の家賃一部前払タイプをご希望の方は、前払金が異なりますので、別途ご提示させていただきます。

料金プラン		前払金 ※1	月額利用料 ※4
PLAN 1	家賃相当額 毎月支払い	0円	家賃相当額 600,000円 管理費※2 275,000円 食費(30日分概算)※3 82,440円 月額合計※4 957,440円
PLAN 2	家賃相当額 一部前払い	1,800万円 (5年償却)	家賃相当額 300,000円 管理費※2 275,000円 食費(30日分概算)※3 82,440円 月額合計※4 657,440円
PLAN 3	家賃相当額 一部前払い	3,600万円 (5年償却)	家賃相当額 0円 管理費※2 275,000円 食費(30日分概算)※3 82,440円 月額合計※4 357,440円

記載料金は、消費税10%が含まれています。(家賃相当額及び介護保険自己負担分は非課税)

- ※1 前払金の解約時返還金:プラン2、プラン3について、想定居住期間を超えて契約が継続する場合に備えて受領する額(30%)を入居予定日の翌日に償却し、想定居住期間内家賃相当額を入居後60ヶ月で月次償却(プラン2:21万円/月、プラン3:42万円/月)します。想定居住期間内の退去の場合は、想定居住期間を超えて契約が継続する場合に備えて受領する額を除き、入居月数に応じて未償却額を返還させていただきます。ご入居時には、前払金、ご入居月の日割り家賃相当額と日割り管理費、ご入居翌月の家賃相当額と管理費が必要です。
- ※2 管理費の使途は、事務管理部門の人員費・事務費、共用施設等の水光熱費および維持管理費、居室の水光熱費です。
- ※3 食費は概算であり、1食あたりの単価と喫食数に応じてご請求させていただきます。
- ※4 月額利用料の他に別途、介護保険自己負担分、協力医療機関以外の通院介助代1,650円/30分、外出付き添い代1,650円/30分、ホーム指定日以外の個別買い物代行代1,650円/30分、理美容代、おむつ代、医療費等の負担が必要です。また、自立の方・入居中に自立となった方は、月額利用料の他、生活支援費として1名あたり、月額121,000円が必要です。

〈お二人でご利用の場合〉

■ 下表は、80歳以上の方がご入居する場合の例です。

ご入居時の年齢が80歳未満の方で、プラン2、3の家賃一部前払タイプをご希望の方は、前払金が異なりますので、別途ご提示させていただきます。

料金プラン		前払金 ※1	月額利用料 ※4
PLAN 1	家賃相当額 毎月支払い	0円	家賃相当額 600,000円 管理費※2 401,500円 食費(30日分概算)※3 164,880円 月額合計※4 1,166,380円
PLAN 2	家賃相当額 一部前払い	1,800万円 (5年償却)	家賃相当額 300,000円 管理費※2 401,500円 食費(30日分概算)※3 164,880円 月額合計※4 866,380円
PLAN 3	家賃相当額 一部前払い	3,600万円 (5年償却)	家賃相当額 0円 管理費※2 401,500円 食費(30日分概算)※3 164,880円 月額合計※4 566,380円

記載料金は、消費税10%が含まれています。(家賃相当額及び介護保険自己負担分は非課税)

※1~※4については、左表の注釈をご参照ください。