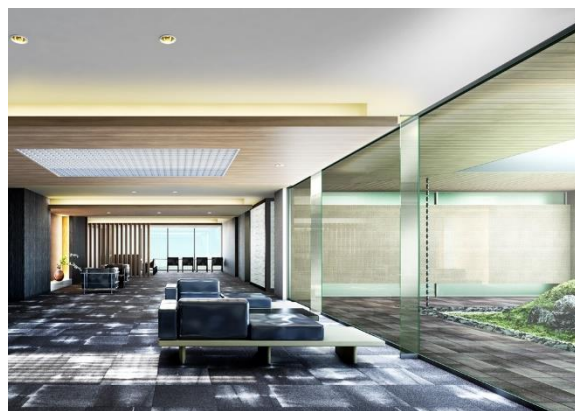


チャーム・ケア・コーポレーションが、介護付有料老人ホーム 「チャームプレミア 鎌倉山」をオープン ～自然豊かな鎌倉の奥座敷、鎌倉山で四季を感じながら暮らせる住環境を提供～

近畿圏、首都圏にて有料老人ホームを展開する株式会社チャーム・ケア・コーポレーション（本社：大阪府大阪市、代表取締役会長 兼 社長：下村 隆彦、以下チャームケア）は、介護付有料老人ホーム「チャームプレミア 鎌倉山」を10月1日（木）にオープンいたします。



「チャームプレミア 鎌倉山」外観



「チャームプレミア 鎌倉山」内観

当社は、介護付有料老人ホームを中心に首都圏・近畿圏の59拠点でサービスを提供しております。

超高齢社会という言葉も定着した日本。2019年10月時点で、65歳以上の人口は3,589万人、総人口に占める割合（高齢化率）は28.4%となり※1、全国的に高齢者が安心して暮らせる住環境のニーズが高まってきました。

今回オープンする「チャームプレミア鎌倉山」では、「充実した設備」「おもてなし」「個別ケア」を重視しており、24時間常駐している介護スタッフにより、安心して快適な生活をサポートいたします。

鎌倉エリア屈指の高級住宅街に佇む「チャームプレミア 鎌倉山」では、お客様お一人おひとりに寄り添い、ホスピタリティに溢れた暮らしをご提供いたします。当社では今後も、介護が必要な方が安心して暮らすことができるホーム運営を行ってまいります。

※ 内閣府「令和2（2020）年版高齢者白書」より

■ 「チャームプレミア 鎌倉山」の特徴

■ 介護スタッフが24時間常駐

ホームには、24時間介護スタッフが常駐しており、緊急時にもご安心いただけます。

■ 安全安心の居住エリア

全室個室となっており、トイレやエアコンなど生活に欠かせない設備を標準装備。また、ご夫婦でご利用いただけるお部屋もございます。

【本件に関するお問い合わせ】

株式会社チャーム・ケア・コーポレーション 広報・ブランド推進課 担当：宮田・小原・正置
TEL：03-6419-3360 FAX：03-6419-3370 MAIL：pr@charmcc.jp

■ 「チャームプレミア 鎌倉山」の特徴

■ 新しい趣味と出逢えるレクリエーションを多数企画

ご要望に応じて、サークルや外出イベントを企画。ご入居者様の新しい趣味の発見にもつながります。

■ 毎食が楽しみになる食事をご提供

毎月の季節に合わせた特別食に加え、月に数回趣向を凝らしたプレミアムメニューをご用意。

■ あなたの為の「傾聴タイム」

専門スタッフによる「傾聴タイム」では、ご入居者様とのコミュニケーションの時間を大切にします。

■ 機能訓練をサポート

様々なリハビリテーションのプログラムを用意し、お一人おひとりに合ったメニューをご提案。

■ 暮らしと融和するアートギャラリー

若手作家や美大生のオリジナルアート作品の展示を通して、感性を刺激し、心を豊かにします。

■ 介護付有料老人ホーム「チャームプレミア 鎌倉山」概要

所在地	〒248-0031 神奈川県鎌倉市鎌倉山3丁目20番1号
交通	湘南モノレール「西鎌倉」駅より徒歩約13分（約1.0km） JR「大船」駅よりバスで約15分
居室数	57室
共用部設備	ダイニング(食堂兼機能訓練室)、カフェコーナー、浴室、 カルチャールーム、介護浴室(機械浴室)、健康管理室、 ゲストルーム、車椅子対応型WC他
居室設備	温水洗浄機能付トイレ、洗面台（鏡付）、介護用電動ベッド、クローゼット、 エアコン、室内照明、スプリンクラー、ナースコール、カーテン
敷地面積	7,880.55㎡
建物延床面積	3,873.72㎡
居室面積	21.99㎡～45.25㎡
構造	鉄筋コンクリート造地上3階建
開業日	2020年10月1日
賃料等	入居時費用（前払金）0円～32,400,000円（非課税） 毎月払い費用 248,500円～ 1,123,500円（税込）

■ 会社概要

名称	株式会社 チャーム・ケア・コーポレーション
所在地	大阪本社：大阪市北区中之島3丁目6番32号 ダイビル本館19階 東京本社：東京都渋谷区渋谷3丁目28番15号 渋谷S.野口Bldg.5F
代表者	代表取締役会長 兼 社長 下村 隆彦
事業内容	「介護付有料老人ホーム」及び「住宅型有料老人ホーム」の運営ほか

【本件に関するお問い合わせ】

株式会社チャーム・ケア・コーポレーション 広報・ブランド推進課 担当：宮田・小原・正置
TEL：03-6419-3360 FAX：03-6419-3370 MAIL：pr@charmcc.jp