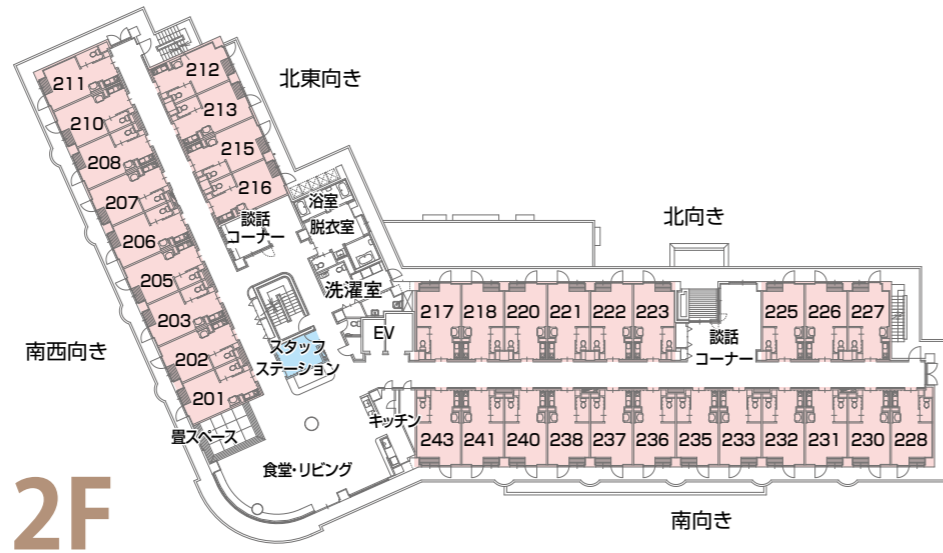
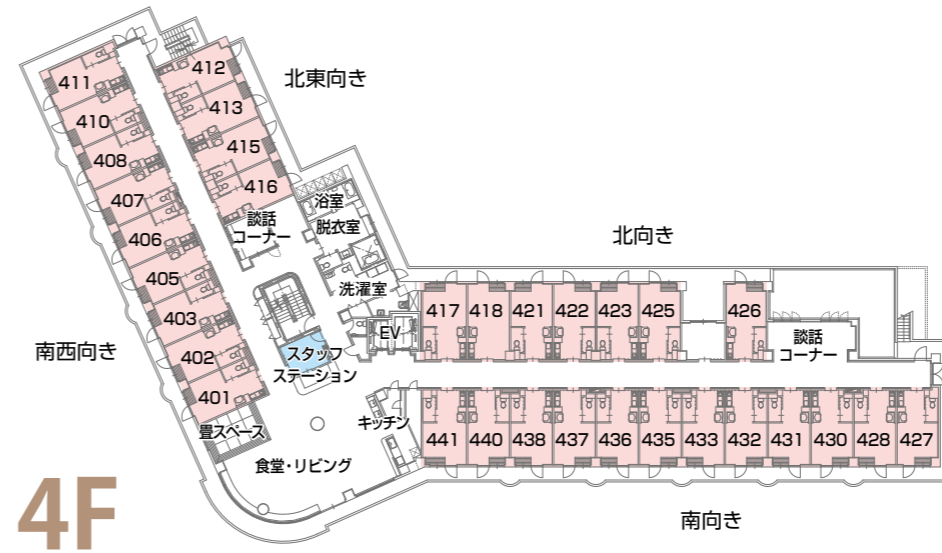


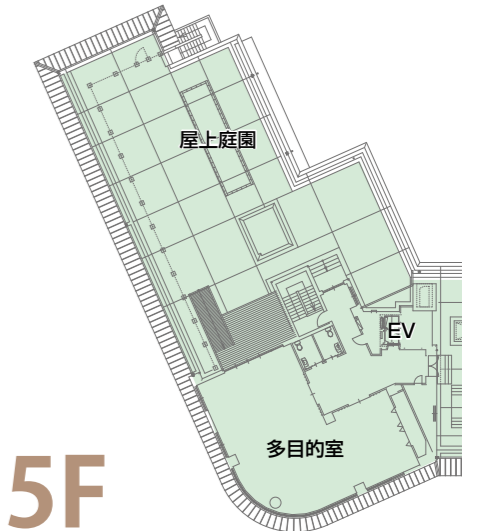
フロア図面



2F



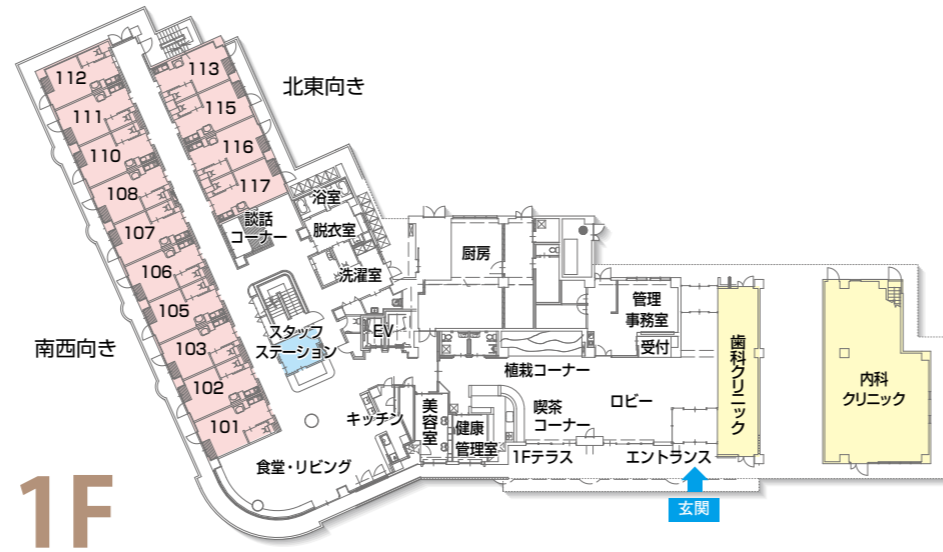
4F



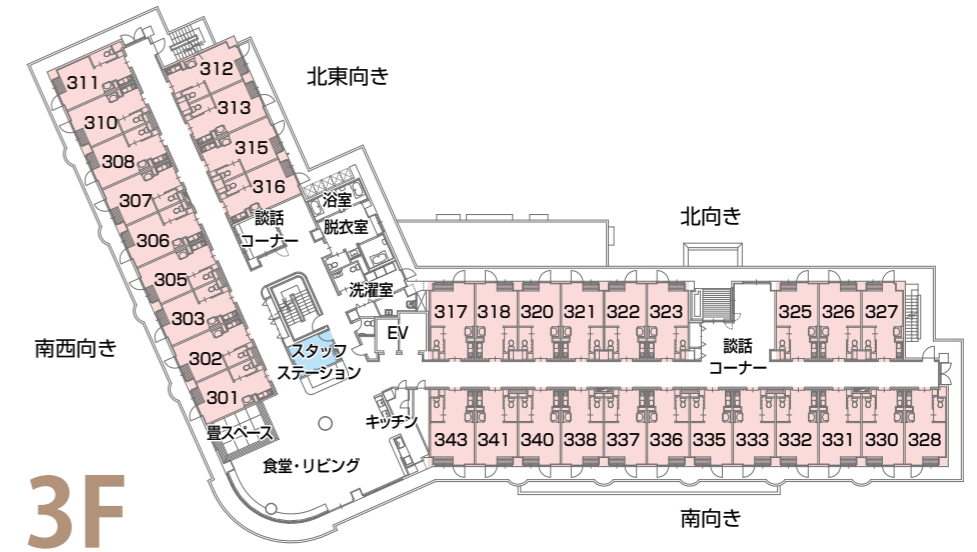
5F



GF



1F



3F

チャームスイート緑地公園 料金一覧表

ご利用料金について:記載料金は、消費税10%が含まれています。(家賃相当額及び介護保険自己負担分は非課税。食費は一部軽減税率を適用)

料金プラン	前払金 ※1	月額利用料 ※4																				備考																	
		南西向き					北東向き					北向き					南向き																						
		階	南西向き					北東向き					北向き					南向き																					
		4 F	401	402	403	405	406	407	408	410	411	412	413	415	416	417	418	421	422	423	425	426	427	428	430	431	432	433	435	436	437	438	440	441					
		3 F	301	302	303	305	306	307	308	310	311	312	313	315	316	317	318	320	321	322	323	325	326	327	328	330	331	332	333	335	336	337	338	340	341	343			
		2 F	201	202	203	205	206	207	208	210	211	212	213	215	216	217	218	220	221	222	223	225	226	227	228	230	231	232	233	235	236	237	238	240	241	243			
		1 F	101	102	103	105	106	107	108	110	111	112	113	115	116	117																							
		G F	001	002	003	005	006	007	008	010	011	012	013	015	016	017																							
プラン【1】 家賃相当額 毎月支払い	0円	家賃相当額	143,000円					138,000円					137,000円					141,000円					※1 前払金の解約時返還金:プラン【2】、【3】について、想定居住期間を超えて契約が継続する場合に備えて受領する額(20%)を入居予定日の翌日に償却し、想定居住期間内家賃相当額を入居後60ヶ月で月次償却(【2】3万2,000円/月、【3】6万4,000円/月)します。想定居住期間内の退去の場合は、想定居住期間を超えて契約が継続する場合に備えて受領する額を除き、入居月数に応じて未償却額を返還させていただきます。ご入居時には、前払金、ご入居月の日割り家賃相当額と日割り管理費、ご入居翌月の家賃相当額と管理費が必要です。 ※2 管理費の使途は、事務管理部門の人員費・事務費、入居者に対する日常生活支援サービス提供のための人員費・事務費、共用施設等の水光熱費および維持管理費、居室の水光熱費です。 ※3 食費は概算であり、1食あたりの単価(一部軽減税率を適用)と喫食数に応じて請求させていただきます。 ※4 月額利用料金の他に別途、介護保険自己負担分、協力医療機関以外の通院介助代1,650円/30分、外出付き添い代1,650円/30分、ホーム指定日以外の個別買い物代行代1,650円/30分、リネンレンタル代104円/日、理美容代、おむつ代、医療費等の負担が必要です。 ■介護保険1割自己負担分(30日分 各種加算は含まれておりません) 要支援1:約6,000円、要支援2:約10,000円、要介護1:約17,000円、要介護2:約19,500円、要介護3:約21,500円、要介護4:約23,500円、要介護5:約25,500円 ※一定以上の所得がある方は自己負担割合が異なる場合があります。																
		管理費 ※2	60,610円					60,610円					60,610円					60,610円																					
		食費(30日分概算) ※3	49,350円					49,350円					49,350円					49,350円																					
		月額合計 ※4	252,960円					247,960円					246,960円					250,960円																					
プラン【2】 家賃相当額 一部前払い	240万円 (5年償却)	家賃相当額	103,000円					98,000円					97,000円					101,000円																					
		管理費 ※2	60,610円					60,610円					60,610円					60,610円																					
		食費(30日分概算) ※3	49,350円					49,350円					49,350円					49,350円																					
		月額合計 ※4	212,960円					207,960円					206,960円					210,960円																					
プラン【3】 家賃相当額 一部前払い	480万円 (5年償却)	家賃相当額	63,000円					58,000円					57,000円					61,000円																					
		管理費 ※2	60,610円					60,610円					60,610円					60,610円																					
		食費(30日分概算) ※3	49,350円					49,350円					49,350円					49,350円																					
		月額合計 ※4	172,960円					167,960円					166,960円					170,960円																					